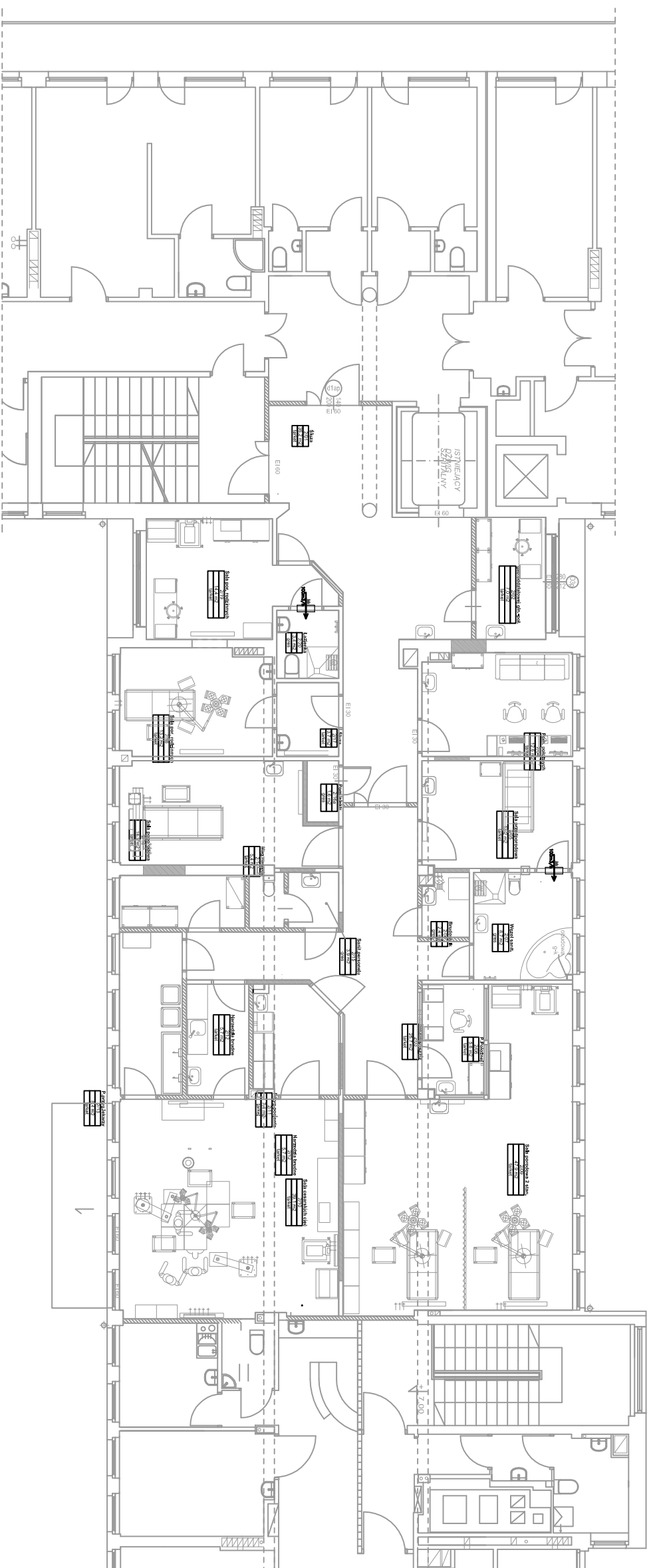


Rysunek nr 1 - powierzchnia Oddziału Ginekologiczno-Położniczego (Trakt Porodowy)



Zestawienie powierzchni			
Numer pomieszczenia	Nazwa	Rodzaj powierzchni	Powierzchnia
0201	Salon	strop	36,2
0202	Pracownia	strop	7,9
0203	Pokoje badawcze	strop	29,7
0204	Pokoje lecznicze	strop	12,8
0205	Pokoje badawcze	strop	12,2
0206	Pokoje lecznicze	strop	2,4
0207	Pokoje badawcze	strop	9,7
0208	Pokoje lecznicze	strop	10,1
0209	Pokoje badawcze	strop	29,2
0210	Pokoje lecznicze	strop	14,2
0211	Pokoje badawcze	strop	12,7
0212	Pokoje lecznicze	strop	1,7
0213	Pokoje badawcze	strop	14,4
0214	Pokoje lecznicze	strop	1,2
0215	Pokoje badawcze	strop	14,4
0216	Pokoje lecznicze	strop	1,4
0217	Pokoje badawcze	strop	1,4
0218	Pokoje lecznicze	strop	1,4
0219	Pokoje badawcze	strop	1,4
0220	Pokoje lecznicze	strop	1,4
Łącznie			222,4 m ²

